



PaXabsolut Neo Haustüren

Der passende Eingang für Ihr Haus in Kunststoff und Kunststoff-Aluminium

PaX
FENSTER UND TÜREN

Moderne Haustüren
mehr als ein Eingang



Einfach faszinierend

Kunststoff ist ein faszinierendes Material:

Zugfestigkeit, Härtegrad, Bruchdehnung, Dichte, Durchschlagsfestigkeit, Feuchtigkeitstoleranz, Dämmeigenschaft und Wärmebeständigkeit bilden eine optimale Kombination, um daraus eine hochwertige Haustür herzustellen, die Ihnen viele Jahre und Jahrzehnte Freude bereiten wird. Und Kunststoff hat noch eine weitere wichtige Eigenschaft: Er kann nahezu jede Form annehmen und lässt sich wunderbar gestalten. So entstehen bei PaX Haustüren genau nach Ihrem Geschmack

Viele unserer hochwertigen Türen in diesem Katalog sind in der besonders strapazierfähigen Ausführung mit Aluminium-Deckschicht lieferbar. Wenn Sie auch bei Ihren Fenstern auf diese hochmoderne Materialkombination setzen möchten, können Sie auf diese Weise Ihre Haustür perfekt an das Aussehen Ihrer Fenster anpassen.

MKS04303 | Einsatzfüllung | Tannengrün foliert genarbt |
Lichtausschnitt: 3 x 280 mm x 280 mm | rahmenlos | Ornamentglas Satinato | Stangengriff S_1020, Edelstahl matt, 1500 mm | Rundrosette Edelstahl matt
Ausstattung in Abbildung: **FK1** **GG1** **OG1**
Modell erhältlich als: **KA** **RC2**



MKS04400 | Einsatzfüllung | Weiß ähnlich RAL 9016 |
Lichtausschnitt: 4 x 206 mm x 206 mm | rahmenlos |
Ornamentglas Chinchilla | Stangengriff S_2030,
Edelstahl matt, 570 mm | Rundrosette Edelstahl matt
Ausstattung in Abbildung: **FK0** **GG3** **OG1**
Modell erhältlich als: **KA** **RC2**



MKS04304 | Einsatzfüllung | Silbergrau foliert genarbt |
Lichtausschnitt: 3 x 180 mm x 380 mm | rahmenlos | Orna-
mentglas Mastercarré | Stangengriff S_1020, Edelstahl
matt, 400 mm | Rundrosette Edelstahl matt
Ausstattung in Abbildung: **FK1** **GG0** **OG1**
Modell erhältlich als: **KA** **RC2**

- FK** Kunststoff-Farbgruppe
- GG** Griffgruppe
- DG** Dekorglasgruppe
- OG** Ornamentglasgruppe
- KA** Tür in Kunststoff-Aluminium verfügbar
- RC2** Tür in RC2 verfügbar (PaXsecura 200)

Inhalt

- 2 Moderne Haustüren
- 10 Klassische Haustüren
- 12 Ganzglas-Türen
- 14 Konstruktions-Türen
- 16 Beste Klimabilanz
- 17 Besser kombiniert
- 18 Kompromisslos sicher
- 19 Griffe
- 20 Farben
- 21 Gläser



MKS01208 | Einsatzfüllung | Anthrazitgrau foliert
genarbt | Lichtausschnitt: 170 mm x 1400 mm |
rahmenlos | Ornamentglas Mastercarré | Stangengriff
S_1020, Edelstahl matt, 1400 mm | Rundrosette
Edelstahl matt
Ausstattung in Abbildung: **FK1** **GG1** **OG1**
Modell erhältlich als: **KA** **RC2**



MKS10105 | Einsatzfüllung | Weiß ähnlich RAL 9016 | Licht-
ausschnitt: 1 x 565 mm x 1592 mm | Ornamentrahmen Edel-
stahloptik innen | Motivglas Y0933 sandgestrahlt | Applikation
in Edelstahloptik außen | Stangengriff S_8060, Edelstahl matt
gebürstet mit Wenge, 1600 mm | Rundrosette Edelstahl matt
Ausstattung in Abbildung: **FK0** **GG3** **DG1**
Modell erhältlich als: **KA** **RC2**



MKS09121 | Einsatzfüllung | Anthrazitgrau foliert
genarbt | Lichtausschnitt: 1 x 280 mm x 1578 mm |
Ornamentrahmen Edelstahloptik außen | Motivglas
Y0363 sandgestrahlt | Stangengriff S_1020, Edelstahl
matt, 600 mm | Rundrosette Edelstahl matt
Ausstattung in Abbildung: **FK1** **GG0** **DG1**
Modell erhältlich als: **KA** **RC2**



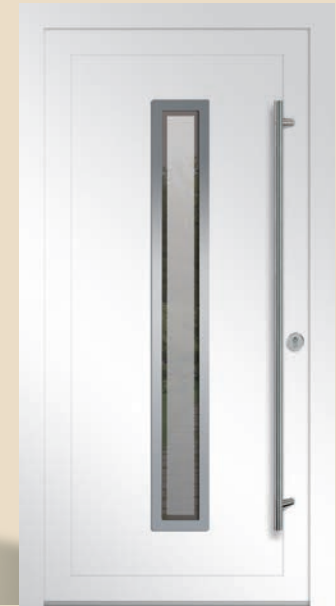
MKS01230B | Einsatzfüllung | Nussbaum foliert
genarbt | Lichtausschnitt: 170 mm x 1400 mm,
rahmenlos | Ornamentglas Masterpoint |
Stangengriff S_1020, Edelstahl matt, 1400 mm |
Rundrosette Edelstahl matt
Ausstattung in Abbildung: **FK1** **GG1** **OG1**
Modell erhältlich als: **KA** **RC2**



MKS01230A | Einsatzfüllung | Weiß ähnlich RAL
9016 | Lichtausschnitt: 170 mm x 1400 mm |
rahmenlos | Ornamentglas Satinato | Stangen-
griff S_1020, Edelstahl matt, 600 mm |
Rundrosette Edelstahl matt
Ausstattung in Abb.: **FK0** **GG0** **OG1**
Modell erhältlich als: **KA** **RC2**



MKS01255 | Einsatzfüllung | Anthrazitgrau foliert
genarbt | Lichtausschnitt: 280 mm x 1400 mm,
mittig | rahmenlos | sandgestrahltes Dekorglas
mit klarem Rand | Wechselgarnitur G_0021 auf
Langschild, Knauf außen, Aluminium Natur F1
Ausstattung in Abb.: **FK1** **GG0** **DG0**
Modell erhältlich als: **KA** **RC2**



MKS01121 | Einsatzfüllung | Weiß ähnlich RAL 9016 |
Lichtausschnitt: 1 x 200 mm x 1500 mm | Ornament-
rahmen Edelstahloptik außen | sandgestrahltes Dekor-
glas mit klarem Rand | Stangengriff S_1020, Edel-
stahl matt, 1500 mm | Rundrosette Edelstahl matt
Ausstattung in Abb.: **FK0** **GG1** **DG1**
Modell erhältlich als: **KA** **RC2**

Eine Oberfläche, die aussieht wie Holz? Ja, das ist mit den Kunststoff-Haustüren von PaX gar kein Problem. Die hochwertigen Holzdekore ähneln dem natürlichen Holz. Ein Unterschied ist bei einem flüchtigen Blick kaum auszumachen. Der Vorteil liegt auf der Hand: Kunststoff ist und bleibt pflegeleicht.



MKS01131 | Einsatzfüllung | Weiß ähnlich RAL 9016 |
Lichtausschnitt: 280 mm x 1578 mm | Ornament-
rahmen Edelstahloptik außen | Ornamentglas Master-
carré | Stangengriff S_1020, Edelstahl matt,
1600 mm | Rundrosette Edelstahl matt
Ausstattung in Abbildung: **FK0** **GG1** **OG1**
Modell erhältlich als: **KA** **RC2**



MKS04461 | Einsatzfüllung | AnTEAK foliert genarbt |
Lichtausschnitt: 4 x 250 mm x 250 mm | Ornamen-
trahmen Edelstahloptik außen | Motivglas Y0364
sandgestrahlt | Stangengriff S_1020, Edelstahl matt,
600 mm | Rundrosette Edelstahl matt
Ausstattung in Abbildung: **FK3** **GG0** **DG1**
Modell erhältlich als: **KA** **RC2**



MKS04451 | Einsatzfüllung | Weiß ähnlich RAL 9016 |
Lichtausschnitt: 4 x 130 mm x 130/585 mm | Orna-
mentrahmen Edelstahloptik innen | Motivglas G31
sandgestrahlt | Stangengriff S_1020, Edelstahl matt,
1600 mm | Rundrosette Edelstahl matt
Ausstattung in Abbildung: **FK0** **GG1** **DG1**
Modell erhältlich als: **KA** **RC2**



MKS01115 | Einsatzfüllung | Anthrazitgrau foliert genarbt |
 Lichtausschnitt: 1 x 270 mm x 1600 mm | Ornamentrahmen
 Edelstahloptik beidseitig | Ornamentglas Mastercarré |
 Applikation außen in Edelstahloptik | Stangengriff S_1020,
 Edelstahl matt, 600 mm | Rundrosette Edelstahl matt
 Ausstattung in Abbildung: **FK1** **GGO** **OG1**
 Modell erhältlich als: **KA** **RC2**

◀ Modell MKS01115 in Achat-
 grau foliert genarbt



MKS07121 | Einsatzfüllung | Anthrazitgrau foliert genarbt | Lichtausschnitt: 400 mm x 1500 mm | Ornamentrahmen beidseitig | Ornamentglas Satinato | Wechselgarnitur G_0021 auf Langschild, Knauf außen, Aluminium Natur F1
Ausstattung in Abb.:

FK1 GG0 OG1



MKS01261 | Einsatzfüllung | Weiß ähnlich RAL 9016 | Lichtausschnitt: 280 mm x 1520 mm | Ornamentrahmen beidseitig | Ornamentglas Satinato | Stangengriff S_1020, Edelstahl matt, 1200 mm | Rundrosette Edelstahl matt
Ausstattung in Abb.:

FK0 GG0 OG1



MKS08601 | Einsatzfüllung | Mahagoni foliert genarbt | Lichtausschnitt gesamt: 400 mm x 1500 mm | Ornamentrahmen beidseitig | Ornamentglas Satinato | Drückergarnitur G_0050 auf Langschild, Aluminium Natur F1
Ausstattung in Abb.:

FK1 GG0 OG1



MKS09151 | Einsatzfüllung | Weiß ähnlich RAL 9016 | Lichtausschnitt: 280 mm x 1600 mm | Ornamentrahmen beidseitig | Klarglas | Stangengriff S_8060, Edelstahl matt gebürstet mit Wenge, 1600 mm | Rundrosette Edelstahl matt
Ausstattung in Abb.:

FK0 GG3



MKS08305 | Einsatzfüllung | Golden Oak foliert genarbt | Lichtausschnitt: 630 mm x 1590 mm | Ornamentrahmen beidseitig | Ornamentglas Chinchilla | Applikation beidseitig | Stangengriff S_1020, Edelstahl matt, 1600 mm | Rundrosette Edelstahl matt
Ausstattung in Abb.:

FK1 GG1 OG1



MKS08801 | Einsatzfüllung | Weiß ähnlich RAL 9016 | Lichtausschnitt: 590 mm x 1597 mm | Ornamentrahmen beidseitig | Klarglas | Stangengriff S_1020, Edelstahl matt, 800 mm | Rundrosette Edelstahl matt
Ausstattung in Abb.:

FK0 GG0



MKS04502 | Einsatzfüllung | Anthrazitgrau foliert genarbt |
Lichtausschnitt: 5 x 150 mm x 1150 mm | rahmenlos |
Klarglas | Applikation in Edelstahloptik außen |
Wechselgarnitur G_0021 auf Langschild, Knauf außen,
Aluminium Natur F1
Ausstattung in Abbildung: **FK1** **GG0**
Modell erhältlich als: **KA** **RC2**



MKS04407 | Einsatzfüllung | Silbergrau foliert genarbt |
Lichtausschnitt: 4 x 220 mm x 220 mm | rahmenlos | Orna-
mentglas Mastercarré | plannflächig eingelegte Applikation
in Edelstahloptik und Nuten außen | Stangengriff S_1120,
Edelstahl matt, 1400 mm | Rundrosette Edelstahl matt
Ausstattung in Abbildung: **FK1** **GG1** **OG1**



MKS05522 | Einsatzfüllung | Anthrazitgrau foliert genarbt |
Lichtausschnitt gesamt: 1500 mm hoch | Ornamentglas Sa-
tinato | Applikation außen in Edelstahloptik | Stangengriff
S_1020, Edelstahl matt, 600 mm |
Rundrosette Edelstahl matt
Ausstattung in Abbildung: **FK1** **GG0** **OG1**
Modell erhältlich als: **KA** **RC2**



Klassische Haustüren
wo Zuhause beginnt



MKS81141 | Einsatzfüllung | Weiß ähnlich RAL 9016 | Licht-
ausschnitt: 555 mm x 845 mm | Ornamentrahmen beidsei-
tig | Ornamentglas Chinchilla | Stangengriff S_1020,
Edelstahl matt, 600 mm | Rundrosette Edelstahl matt
Ausstattung in Abbildung: **FK0** **GG0** **OG1**

◀ Modell MKS81131



MKS81151 | Einsatzfüllung | Anthrazitgrau foliert genarbt | Lichtausschnitt: 450 mm x 920 mm | Ornamentrahmen beidseitig | Ornamentglas Mastercarré | Wechselgarnitur G_0021 auf Lanschild, Knauf außen, Aluminium Natur F1
Ausstattung in Abb.:

FK1 GGO OG1



MKS81131 | Einsatzfüllung | Weiß ähnlich RAL 9016 | Lichtausschnitt: 600 mm x 1030 mm | Ornamentrahmen beidseitig | Klarglas | Stangengriff S_1020, Edelstahl matt, 1000 mm | Rundrosette Edelstahl matt
Ausstattung in Abb.:

FKO GGO



MKS81101 | Einsatzfüllung | Golden Oak foliert genarbt | Lichtausschnitt: 600 mm x 1030 mm | Ornamentrahmen beidseitig | Ornamentglas Silvit | Wechselgarnitur G_0021 auf Langschild, Knauf außen, Aluminium Natur F1
Ausstattung in Abbildung: FK1 GGO OG1



MKS81121 | Einsatzfüllung | Weiß ähnlich RAL 9016 | Lichtausschnitt: 548 mm x 800 mm | Ornamentrahmen beidseitig | Ornamentglas Chinchilla | Stangengriff S_1020, Edelstahl matt, 600 mm | Rundrosette Edelstahl matt
Ausstattung in Abb.:

FKO GGO OG1



MKS81161 | Einsatzfüllung | Golden Oak foliert genarbt | Lichtausschnitt: 570 mm x 940 mm | Ornamentrahmen beidseitig | Klarglas | Stangengriff S_1020, Edelstahl matt, 1000 mm | Rundrosette Edelstahl matt
Ausstattung in Abb.:

FK1 GGO



Ganzglas-Türen

Ganzglas-Türen sehen schick aus und lassen ordentlich Licht ins Haus. Der Nachteil an dieser Konstruktion: Normales Glas schützt nicht vor neugierigen Blicken. Deswegen haben sich bei diesen besonderen Haustüren Dekorgläser durchgesetzt, die zwar das Licht nahezu ungehindert durchlassen, dabei aber gleichzeitig durch satinierte Flächen Ihre Privatsphäre wahren.

Die milchige Eintrübung des Glases erreichen wir durch den gezielten Einsatz von mineralischen Strahlmitteln. Wenn Sie eigene Vorstellung von der Gestaltung Ihrer Ganzglas-Tür haben, dann sprechen Sie Ihren Händler an.

◀ MKS60030 | Ganzglas-Füllung | Acrylcolor Schiefergrau
RAL 7015 | Stangengriff S_1020, Edelstahl matt, 1000 mm |
Rundrosette Edelstahl matt
Ausstattung in Abbildung: **FK4** **GGO**
Modell erhältlich als: **KA** **RC2**



MKS60010 | Ganz-
glas-Füllung | Weiß
ähnlich RAL 9016 |
Stangengriff S_1020,
Edelstahl matt,
400 mm | Rund-
rosette Edelstahl matt
Ausstattung in Abb.:

FK0 GG0

Modell erhältlich als:

KA RC2



Individuelle Hausnummern
0123456789
Bis zu drei Ziffern im
Modellpreis enthalten.

MKS60040 | Ganz-
glas-Füllung | AnTEAK
foliert genarbt |
Stangengriff S_1020,
Edelstahl matt,
1400 mm | Rundrosette
Edelstahl matt
Ausstattung in Abb.:

FK3 GG1

Modell erhältlich als:

KA RC2



MKS60020 | Ganzglas-Füllung | Weinrot foliert genarbt |
Stangengriff S_1020, Edelstahl matt, 400 mm |
Rundrosette Edelstahl matt
Ausstattung in Abbildung: FK3 GG0
Modell erhältlich als: KA RC2



MKS60050 | Ganz-
glas-Füllung | Acryl-
color Sepiabraun RAL
8014 | Stangengriff
S_1020, Edelstahl
matt, 1800 mm |
Rundrosette
Edelstahl matt
Ausstattung in Abb.:

FK4 GG1

Modell erhältlich als:

KA RC2



MKS60060 | Ganz-
glas-Füllung | Acryl-
color Fenstergrau RAL
7040 | Stangengriff
S_1020, Edelstahl
matt, 1200 mm |
Rundrosette
Edelstahl matt
Ausstattung in Abb.:

FK4 GG0

Modell erhältlich als:

KA RC2



Konstruktions-Türen

Konstruktions-Türen sind Maßanfertigungen für Ihr Haus und nach Ihrem Geschmack. Wie unsere Konstruktions-Türen aussehen, können wir Ihnen nicht wirklich zeigen, denn eigentlich entscheiden Sie, wie wir diese Tür für Sie bauen. Sie bestimmen die Zahl der Sprossen und ihre Position. Außerdem können Sie wählen, wie wir den Flügel füllen: Normales Flachglas? Dekorglas? Oder vielleicht eine Brüstungsplatte? Foliert in welchem Design? Es liegt bei Ihnen.

◀ MKS94206 | Konstruktions-Tür | Anthrazitgrau foliert
genarbt | Ornamentglas Satinato | Stangengriff S_1020,
Edelstahl matt, 600 mm | Rundrosette Edelstahl matt
Ausstattung in Abbildung: **FK1** **GG0** **OG1**
Modell erhältlich als: **KA** **RC2**



MKS91000 | Konstruktions-Tür | Weiß ähnlich RAL 9016 | Ornamentglas Satinato | Wechselgarnitur G_0021 auf Langschild, Knauf außen, Aluminium Natur F1
Ausstattung in Abbildung: **FK0** **GG0** **OG1**
Modell erhältlich als: **KA** **RC2**



MKS94106 | Konstruktions-Tür | Braunrot foliert genarbt | Ornamentglas Satinato | Drückergarnitur G_0023 auf Langschild, Knauf außen, Aluminium Natur F1
Ausstattung in Abbildung: **FK3** **GG0** **OG1**
Modell erhältlich als: **KA** **RC2**



MKS94306 | Konstruktions-Tür | Golden Oak foliert genarbt | Ornamentglas Mastercarré | Stangengriff S_1020, Edelstahl matt, 1200 mm | Rundrosette Edelstahl matt
Ausstattung in Abbildung: **FK1** **GG0** **OG1**
Modell erhältlich als: **KA** **RC2**

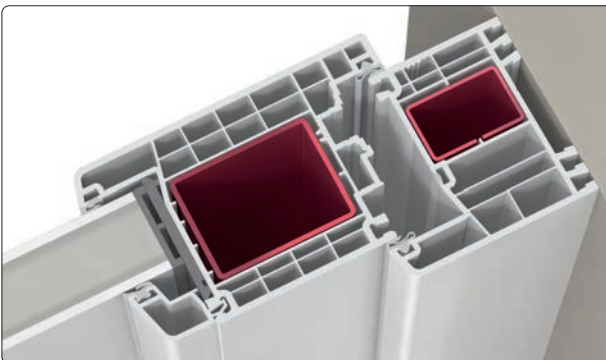


Beste Klimabilanz

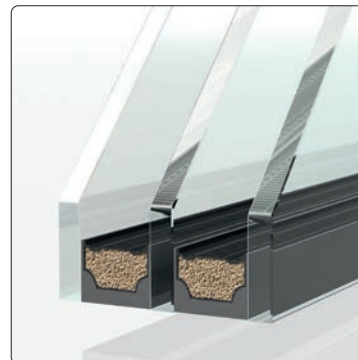
Klimaschutz ist vor allem der sorgsame Umgang mit unserer Umwelt sowie den Ressourcen unseres kleinen Planeten. Die riesigen Mengen Plastikmüll stehen vollkommen zurecht im Mittelpunkt der Kritik von Umweltaktivisten. Aber – dieser Hinweis in eigener Sache sei gestattet – es gibt auch gutes Plastik. Der hochwertige Kunststoff, aus dem unsere Haustüren bestehen, ist so ausgelegt, dass er dauerhaft bleibt und für Jahrzehnte ein stabiles Bauteil in Ihrem Haus bildet. Das ist nachhaltig gebaut.

Die Umweltverträglichkeit unserer Produkte spielt für uns eine große Rolle. Der hochwertige Kunststoff, den wir sortenrein verwenden, lässt sich sehr gut recyceln. In vielen Profilen von PaX verwenden wir bereits Recyclat, das bei der Wiederaufbereitung anfällt.

Ist die Haustür bei Ihnen eingebaut, wird es für die Umwelt erst richtig interessant, weil Energiesparen nämlich der beste Umweltschutz ist. Die staatliche Kreditanstalt für Wiederaufbau (KfW) fördert jede Haustür, die einen maximalen U_d -Wert von $1,3 \text{ W (m}^2\text{K)}$ aufweist. Diesen Wert erreichen die allermeisten Kunststoff-Haustüren von PaX.



Die Füllungen von Kunststoff-Haustüren mit Energiesparpaket sind deutlich stärker ausgeführt.



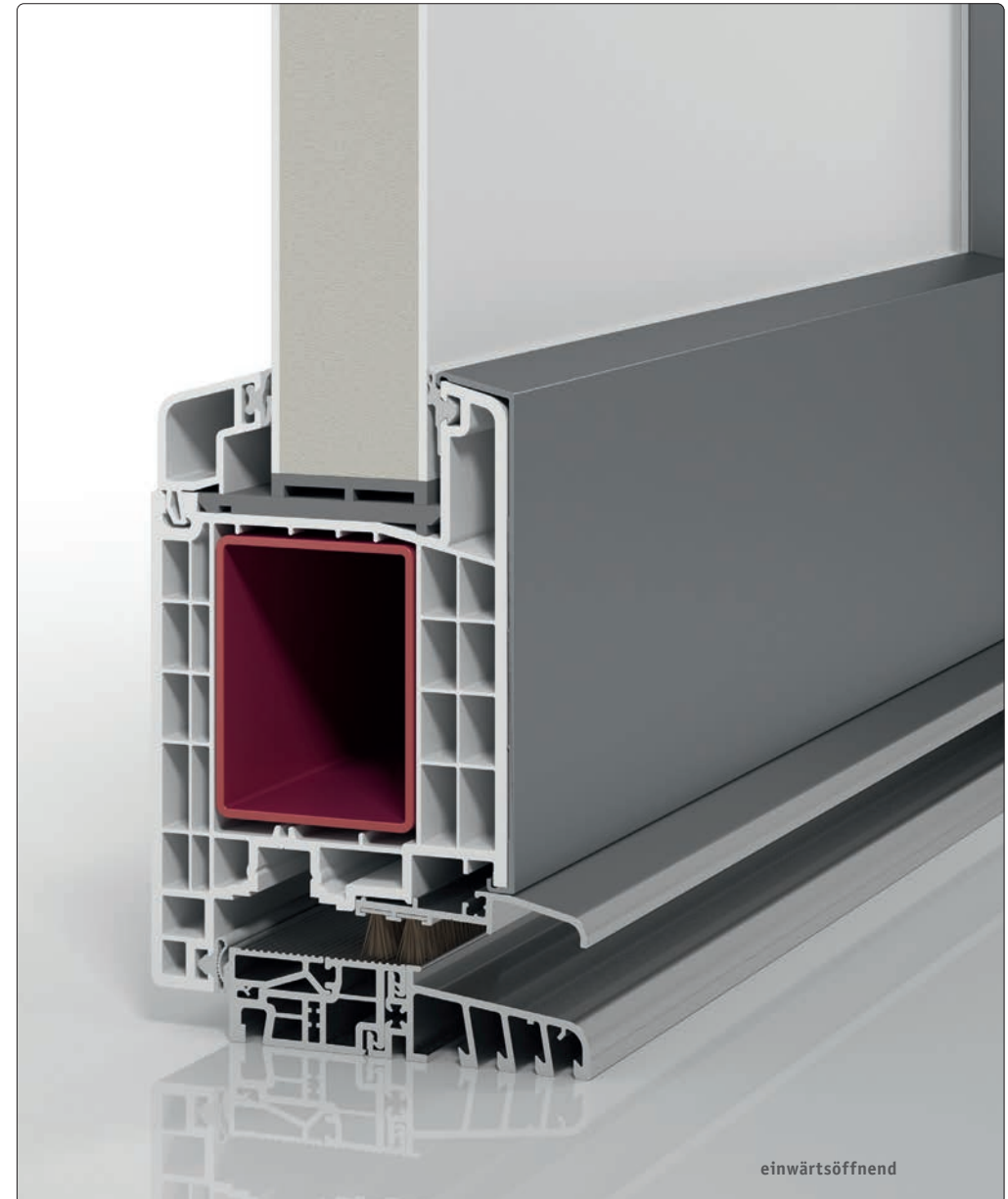
Im optionalen Wärmeschutzpaket enthalten: 3-fach-Verglasung

Besser kombiniert

Fenster und Türen aus Kunststoff-Profilen weisen bauphysikalisch erhebliche Vorteile auf. Moderne Mehrkammerprofile wie das von unserem PaXabsolut Neo erreichen hervorragende Dämmwerte. Mit Aluminiumprofilen lässt sich ein vergleichbarer Wärmeschutz nur mit einem ungleich größeren Aufwand erreichen. Allerdings liegen die pulverbeschichteten Oberflächen von Aluminium aktuell im Trend. Bei der Widerstandsfähigkeit sind sie einem folierten Kunststoff-Profil überlegen.

Es liegt also nahe, die Vorteile beider Systeme zu kombinieren. Genau das tun wir bei unserem Fenster PaXabsolut Neo Alublend. Das hochwertige Kunststoff-Profil veredeln wir mit einer wetterfesten Aluminium-Deckschale. Diese ist mit Clipsen am Fenster befestigt und sorgt für ein edles Erscheinungsbild Ihrer Haustür.

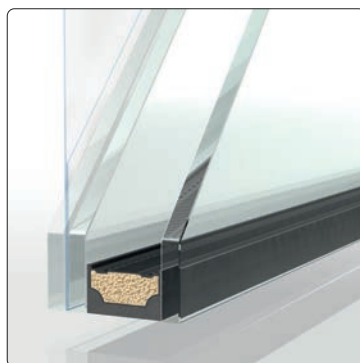
Bei unseren Fenstern setzen wir übrigens das gleiche System ein, so dass Sie Fenster und Türen perfekt aufeinander abstimmen können. Das funktioniert nicht nur mit Kunststoff-Elementen: Auch die Deckschalen unserer Holz-Aluminium-Fenster sind im gleichen Stil gehalten. Egal für welches Material Sie sich entscheiden: Ihre neue Haustür passt perfekt dazu.



Aluminium trifft auf Kunststoff:
Beste Kombination für Fenster und Türen.



5-fach-
Verriegelung



Verbundsicherheitsglas erhöht die
Schutzwirkung der Tür.



Durch die optionale Türöffnungssperre
lässt sich die Tür nur einen Spalt breit
öffnen (nur einwärts öffnend möglich).

Kompromisslos sicher

Zuhause sein heißt, sich sicher und geborgen fühlen. Bei der Sicherheitsausstattung Ihrer neuen Haustür sollten Sie daher keine Kompromisse machen.

Die Fünffachverriegelung mit einem Riegel am Schloss sowie jeweils oben und unten einer Bolzen-Schwenkriegel-Kombination ist bei PaX-Haustüren Standard. Die optisch ansprechende, durchgehende Edelstahl-Schließbleiche erschwert wirksam ein Ausreißen der Schließbleche. Alle Türen sind mit stabilen, wartungsarmen Markentürbändern ausgestattet. Der Profilzylinder mit Not- und Gefahrenfunktion ermöglicht es, von außen aufzuschließen, selbst wenn innen der Schlüssel steckt.

Wer auf Nummer Sicher gehen will, kann seine PaX-Haustür gegen Aufpreis mit weiteren Sicherheitsdetails ausstatten. Der Großteil der in diesem Katalog gezeigten Türen ist in PaXsecura 200 lieferbar. Diese Türen sind nach DIN EN 1627 geprüft und zertifiziert.

Die Zahl der Einbrüche ist in den vergangenen Jahren erstmals seit langer Zeit rückläufig. Ein Grund dafür ist der funktionierende Einbruchschutz, an dem Diebe immer häufiger scheitern. Brauchen Sie also gar keinen Einbruchschutz mehr? Die Zahl der Unfallopfer im Verkehr ist ebenfalls rückläufig, aber haben Sie schon mal jemanden gesehen, der seine Airbags wieder ausbaut? Eben.

Griffgruppen

GG

Türdesign zum Anfassen

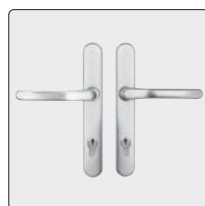
Wertigkeit entsteht, wenn wir etwas in die Hand nehmen. Es kommt nicht von ungefähr, dass wir ein wertvolles Produkt wohlwollend in der Hand wiegen, um seinen Preis abzuschätzen.

Eine Haustür fassen Sie an, indem Sie den Griff in die Hand nehmen. Er vermittelt den Wert, den die Gesamtkonstruktion hat. Bei PaX legen wir Wert darauf, dass dieser kurze Moment zwischen Ihnen und Ihrer Tür einen bleibenden Eindruck hinterlässt.

Griffbezeichnungen	G_0021	G_0023	G_0050	G_0070	G_0080	G_0090	G_0120	G_0340	G_0350	G_0360
Aluminium Natur F1	GG0	GG0	GG0	GG0	GG1	GG0	GG1	GG0	GG0	GG0
Aluminium stahlfarbig F9	GG0	GG0						GG0	GG0	
Aluminium Neusilber F2			GG0	GG0	GG1	GG0	GG1			
Aluminium Bronze F4			GG0	GG0	GG2	GG0	GG2			
Edelstahl matt gebürstet	GG1	GG1	GG1	GG1	GG2	GG1	GG2			
Messing poliert Resista F77-R			GG2		GG3	GG1	GG3			
Weiß beschichtet	GG0	GG0			GG1				GG0	GG0
Braun beschichtet F8707		GG0							GG0	



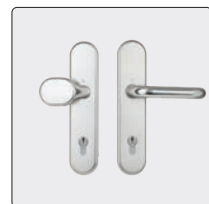
G_0021



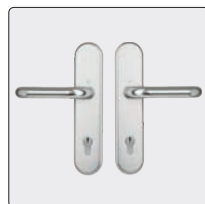
G_0023



G_0090



G_0050



G_0070

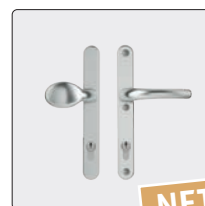


G_0120



G_0080

Für Nebeneingangstüren geeignet:



G_0340

NET



G_0350

NET



G_0360

NET



S_1020

GG0

Griff-längen:

400 mm, 500 mm,
600 mm, 800mm,
1000 mm, 1200 mm

GG1

Griff-längen:

1400 mm, 1500 mm,
1600 mm, 1800mm,
2000 mm



S_2030

GG3

Griff-länge:

570 mm



S_8060

GG3

Griff-längen:

1600 mm,
1800 mm,
2000 mm

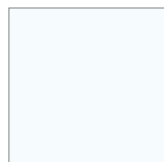
Edelstahl
matt gebürstet

Wenge

PaX-Farbsystem für Kunststoff-Oberflächen

Basis

FK0



Verkehrsweiß
ähnlich RAL 9016

Folierung

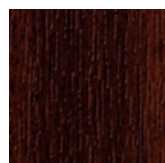
FK1



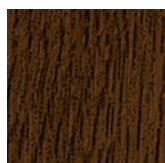
Anthrazitgrau
genarbt



Golden Oak
genarbt



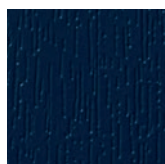
Mahagoni
genarbt



Nussbaum
genarbt



Silbergrau
genarbt



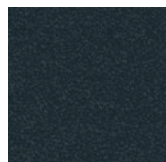
Stahlblau
genarbt



Tannengrün
genarbt

Folierung

FK2



Anthrazitgrau
Feinstruktur



Bergkiefer
genarbt



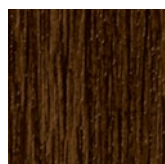
Cremeweiß
genarbt



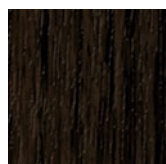
Douglasie
genarbt



Eiche hell
genarbt



Eiche rustikal
genarbt



Mooreiche
genarbt



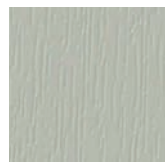
Oregon
genarbt



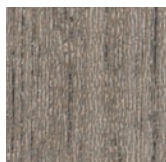
Schokobraun
genarbt

Folierung

FK3



Achatgrau
genarbt*



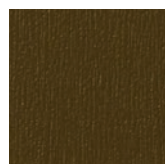
AnTEAK
genarbt*



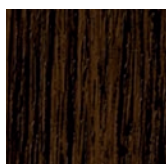
Basaltgrau
glatt*



Braunrot
genarbt*



Bronze Platin
genarbt*



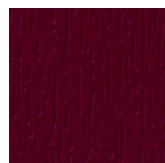
Eiche dunkel
genarbt*



Moosgrün
genarbt*

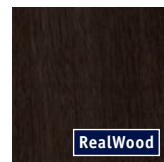


Streifendouglasie
genarbt*

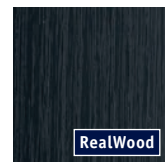


Weinrot
genarbt*

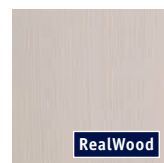
* Auswahl,
25 weitere
Außerstandard-
Folierungen
möglich



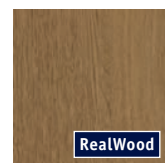
Amaranth Oak



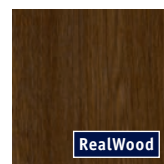
Anthrazitgrau
RAL 7016



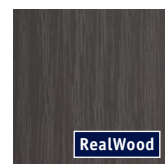
Cremeweiß
RAL 9001



Ginger Oak



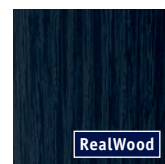
Honey Oak



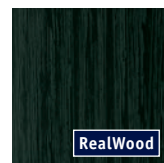
Quarzgrau
RAL 7039



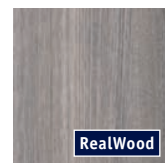
Reinweiß
RAL 9010



Stahlblau
RAL 5011



Tannengrün
RAL 6009



Weissbach Eiche

Acrylcolor-Farben

FK4



Anthrazitgrau
RAL 7016



Ca. DB 703



Fenstergrau
RAL 7040



Quarzgrau
RAL 7039



Schiefergrau
RAL 7015



Sepiabraun
RAL 8014



Silber
RAL 9007



Tiefschwarz
RAL 9005



Verkehrsweiß
RAL 9016

PaX-Farbsystem für Kunststoff-Aluminium-Türen

Top-Farben

PaX colordur FG1


Anthrazitgrau
RAL 7016

Fenstergrau
RAL 7040

Kobaltblau
RAL 5013

Lehm Braun
RAL 8003

Moosgrün
RAL 6005

Purpurrot
RAL 3004

Schokoladen Braun
RAL 8017

Verkehrsweiß
RAL 9016*

matt, glatt,
hochwetterfest

*nicht hochwetterfest

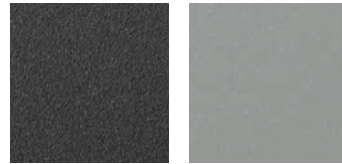
Metallic-Farben

PaX colordur FG3



Ca. DB 703

Eisenglimmer P7


Grau-Aluminium
RAL 9007

Weiß-Aluminium
RAL 9006

matt, Feinstruktur,
hochwetterfest

Weitere Farben finden Sie in der
Broschüre „Das PaX-Farbsystem
für Aluminium-Oberflächen“.

Glasauswahl für Moderne und Klassische Haustüren

Basis



Glas Klarglas

Ornamentglas

OG1



Chinchilla



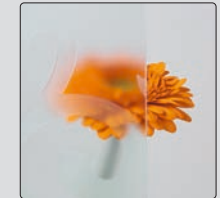
Mastercarré

OG2



Madras Uadi

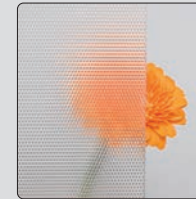
OG3



Madras Fiandra



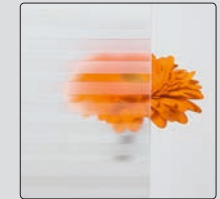
Masterligné



Masterpoint



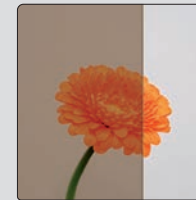
Madras Pavé



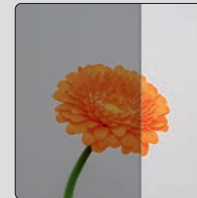
Madras Basic



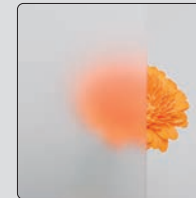
Masterray



Parsol Bronze



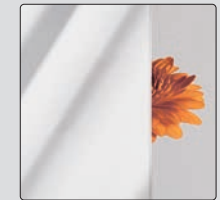
Parsol Grau



Satinato



Silvit



Spiegelglas

Moderne Haustüren

mehr als ein Eingang



MKS01115 | Seite 7
FK0-3 KA RC2



MKS01121 | Seite 5
FK0-3 KA RC2



MKS01131 | Seite 6
FK0-3 KA RC2



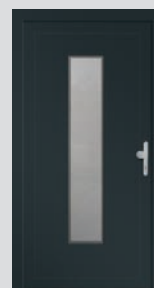
MKS01208 | Seite 4
FK0-3 KA RC2



MKS01230A | Seite 5
FK0-3 KA RC2



MKS01230B | Seite 5
FK0-3 KA RC2



MKS01255 | Seite 5
FK0-3 KA RC2



MKS01261 | Seite 8
FK0-1



MKS04303 | Seite 2
FK0-3 KA RC2



MKS04304 | Seite 3
FK0-3 KA RC2



MKS04400 | Seite 3
FK0-3 KA RC2



MKS04407 | Seite 9
FK0-1



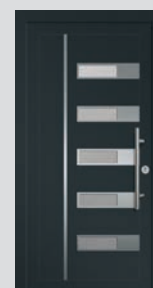
MKS04451 | Seite 6
FK0-3 KA RC2



MKS04461 | Seite 6
FK0-3 KA RC2



MKS04502 | Seite 9
FK0-1 KA RC2



MKS05522 | Seite 9
FK0-1 KA RC2



MKS07121 | Seite 8
FK0-1



MKS08305 | Seite 8
FK0-1



MKS08601 | Seite 8
FK0-1



MKS08801 | Seite 8
FK0-1



MKS09121 | Seite 4
FK0-3 KA RC2



MKS09151 | Seite 8
FK0-1



MKS10105 | Seite 4
FK0-3 KA RC2

Klassische Haustüren

wo Zuhause beginnt



MKS81101 | Seite 11
FK0-1



MKS81121 | Seite 11
FK0-1



MKS81131 | Seite 11
FK0-1



MKS81141 | Seite 10
FK0-1



MKS81151 | Seite 11
FK0-1



MKS81161 | Seite 11
FK0-1

Ganzglas-Türen

mehr Licht



MKS60010 | Seite 13

FK0-4 KA RC2



MKS60020 | Seite 13

FK0-4 KA RC2



MKS60030 | Seite 12

FK0-4 KA RC2



MKS60040 | Seite 13

FK0-4 KA RC2



MKS60050 | Seite 13

FK0-4 KA RC2



MKS60060 | Seite 13

FK0-4 KA RC2

Konstruktions-Türen

auch erhältlich als
Nebeneingangstüren



MKS91000 | Seite 15

FK0-4 KA RC2



MKS94106 | Seite 15

FK0-4 KA RC2



MKS94206 | Seite 14

FK0-4 KA RC2



MKS94306 | Seite 15

FK0-4 KA RC2

KA In Kunststoff-Aluminium sind außen die Farbgruppen FG1, FG2, FG3 und FG6 lieferbar

FK0-1 Farbgruppe FK0 bis FK1 lieferbar

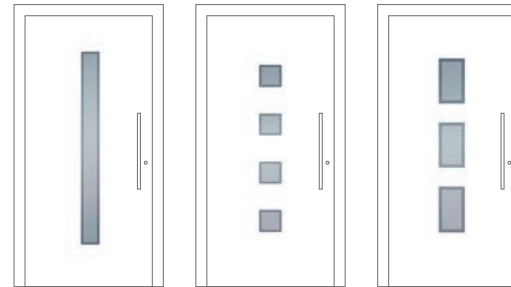
FK0-3 Farbgruppe FK0 bis FK3 lieferbar

FK0-4 Farbgruppe FK0 bis FK4 lieferbar

Dekorglas

DG0

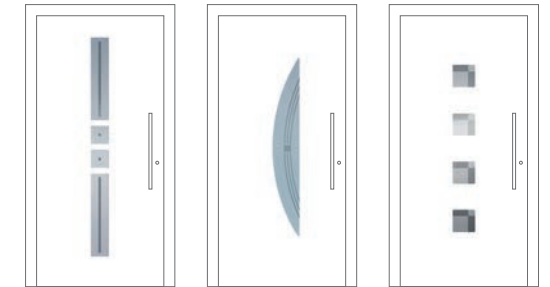
Alle Gläser für Moderne und Klassische Haustüren sind **vollflächig sandgestrahlt** lieferbar. Soweit technisch möglich stehen außerdem sandgestrahlte Gläser mit **klarem Rand** zur Verfügung.



Dekorglas

DG1

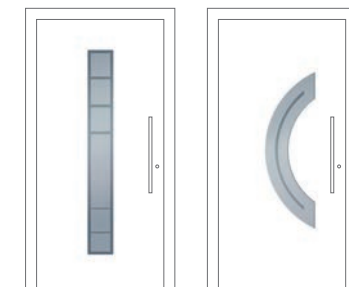
Für einige Modelle bieten wir Ihnen die abgebildeten modellspezifischen Verglasungen an.



G31

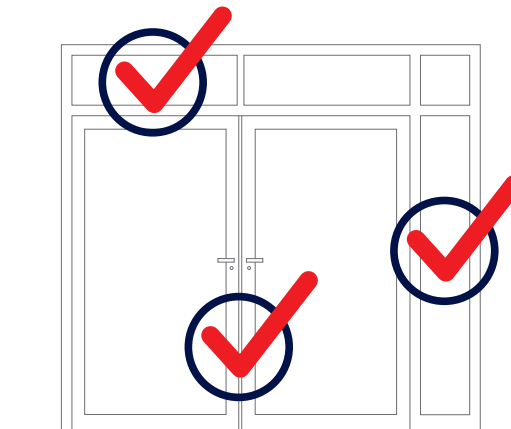
Y0363

Y0364



Y0638

Y0933



Wunsch-Kombi

Alle Türen in diesem Katalog erhalten Sie jeweils auch zweiflügelig, mit Seitenteil oder mit Oberlicht nach Maß.

PaX baut hochwertige Fenster und Haustüren aus Holz, Kunststoff, Aluminium und den modernen Materialkombinationen Kunststoff- und Holz-Aluminium. Wir fertigen stilgerecht auf Maß, sowohl für anspruchsvolle Neubauten und Sanierungen als auch originalgetreu und denkmalgerecht für erhaltenswerte historische Gebäude.

Bei PaX bestimmen Ihre Wünsche das Design, die Energieeffizienz, die Einbruchsicherheit und die Ausstattung mit besonderen Komfortfunktionen. Es ist unser Anspruch, für Sie immer die schönste und beste Lösung zu finden. Dabei stützen wir uns auf ein bundesweites Netz von geschulten Experten, die sich darauf verstehen, Sie zu beraten und Ihre neuen Fenster und Haustüren fachgerecht zu montieren.

PaX
FENSTER UND TÜREN

PaX AG
Neuweg 7 · 55218 Ingelheim
Telefon 06132/791110
info@pax.de · www.pax.de



Alle in diesem Katalog dargestellten Haustüren und deren Farben und Verglasungen können – drucktechnisch bedingt – von den Originalfarben abweichen. Lassen Sie sich daher vor dem Kauf immer RAL-Farbkarten oder Holz-Farbmuster zeigen. Jede Haustür hat eine individuell wählbare Ausstattung, die zusätzlich je nach Bauart und Modell variieren kann. Bei den gezeigten Abbildungen und Symbolfotos handelt es sich um typische Ausführungs- und Ausstattungsbeispiele. Die exakte Ausstattungs- und Leistungsbeschreibung Ihrer Haustür erhalten Sie ausschließlich mit dem Angebot Ihres PaX Fachhändlers. Bildnachweis: dpi Türdesign GmbH, Titel, S. 2, 7, 11 | Axel Hartmann, S. 14